

- Régies :**
- ° cabine, au lointain du balcon
 - ° parterre, au fond sous le balcon

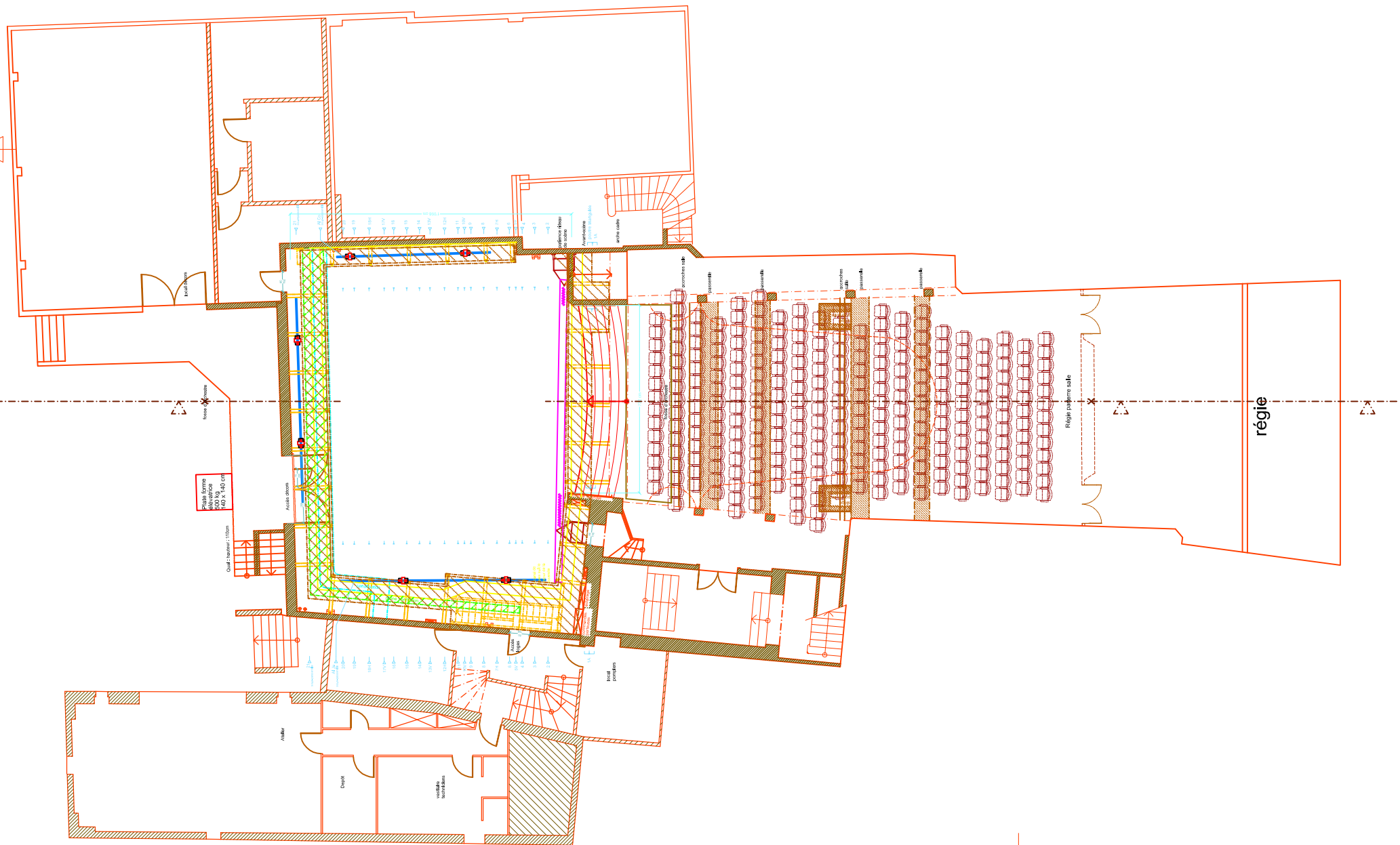
- Scène :**
- ° plancher en hêtre, 3cm, noir
 - ° fosse d'orchestre, 3.8m large, 7.7m ouverture
 - ° rideau de scène velours rouge, ouverture à la grecque motorisé, commande du plateau ou de la régie
 - ° pas de dessous

- Cintre :**
- ° passerelle : hauteur 6.5m, caillebotis
 - ° grill : hauteur 12m, caillebotis

Porteuses :

!! les porteuses américaines sont sur 4 câbles, treuillées par arbre à tambours, ce qui signifie qu'elles sont décalées de 20 cm vers cour lorsqu'elles sont plafonnées.

- ° tableau de commande coulisse à jardin.
- 1A : une poutre triangulée sur 2 palans en avant-scène. long: 7m haut.max 5.20
- 2 / 3 / 4 / 6 / 7H / 8 / 9 / 11 / 12H / 14 / 15 / 16 / 18H / 19 / 20 : américaines motorisées : 150 kg long: 10 m haut.max: 11.5m
- 5V / 10V / 13V / 17V : porteuses trancannées à vitesse variable (jusqu'à 1m/s) 250kg long; 10m haut.max: 11.4m
- Al Ja / Al Co / 21 (sous-passerelles) : Allemande Jardin : 100 kg long: 8.0m haut.max: 5.0m
- : Allemande Cour : 100 kg long: 6.0m haut.max: 5.0m
- : 21 lointain : 100 kg long: 8.0m haut.max: 5.0m



CASINO-THEATRE
42, rue de Carouge
1205 Genève
Tél. 022/418 44 00 Fax : 022/418 44 01
http://www.ville-ge.ch/geneve/culture/offre_culturelle/scenes/casino_theatre/accueil.html

Plans scénographiques

VUE :	Coupes transversale, longitudinale et plan
ECHELLE :	1 : 200
FEUILLE :	A3
Date :	juillet 2014
DESSIN :	A. Bergomi
Révisions :	Numér. et rajouts porteuses juillet 2011 A.R. Pass. cour / pont face / porteuses. déc.2014 A.R.
VILLE DE GENEVE Département de la Culture et du Sport Route de Malagnou 19 case postale 9, 1211 Genève 17 Tél. +41(0)22 418 65 00 - Fax +41(0)22 418 65 01 http://www.ville-ge.ch/geneve/culture/	



1cm